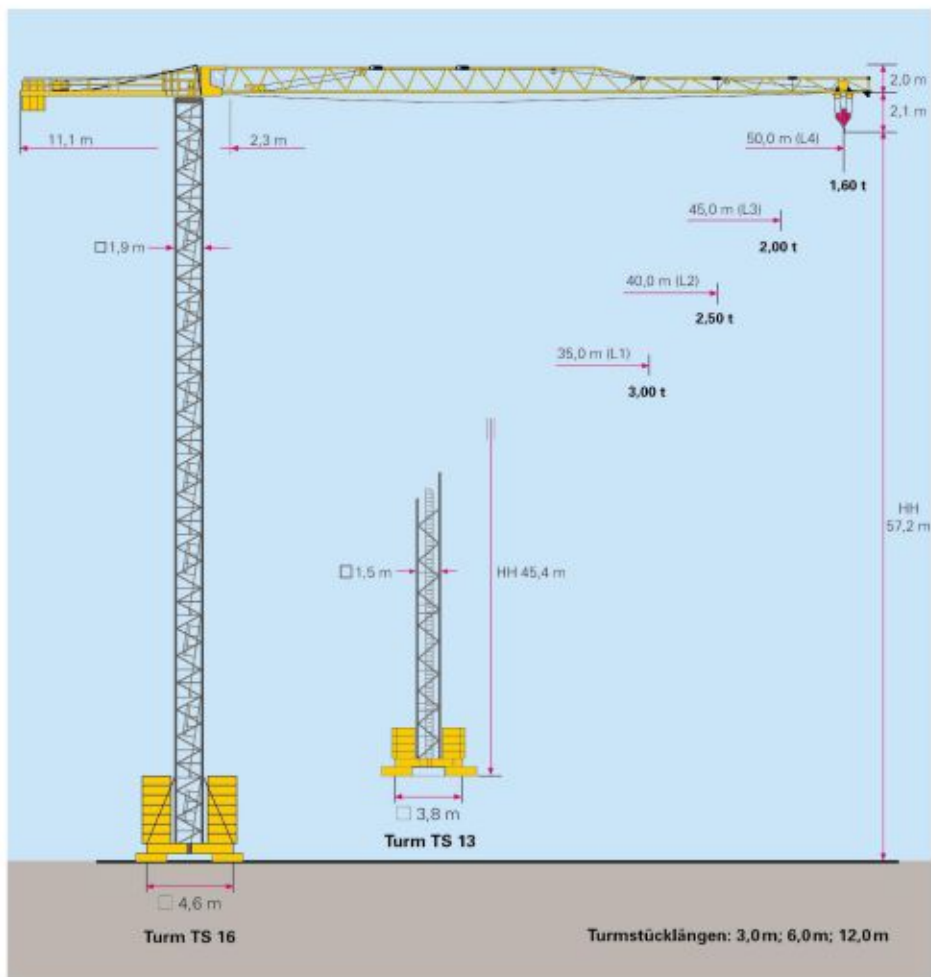
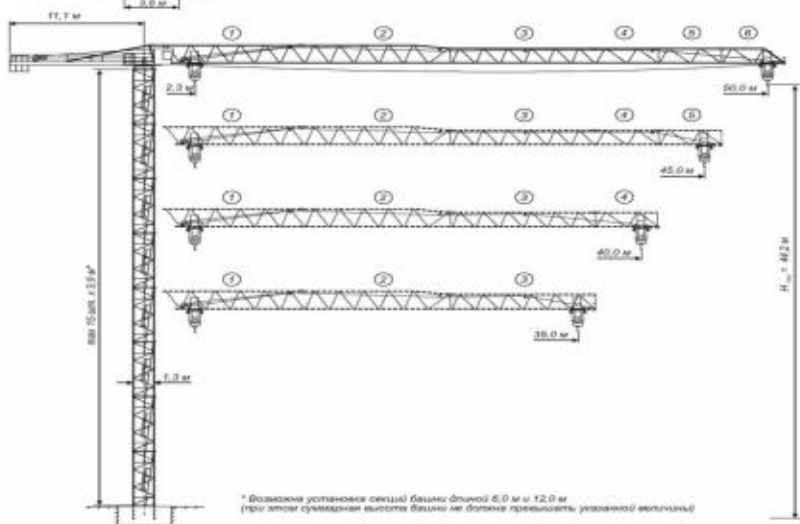
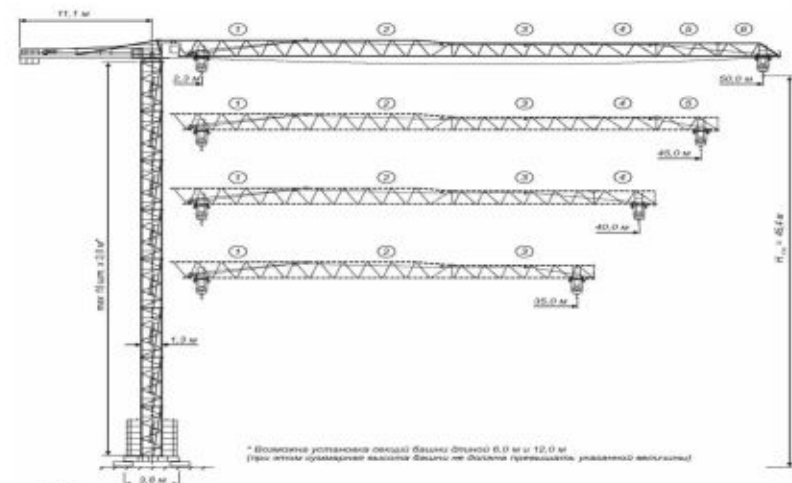


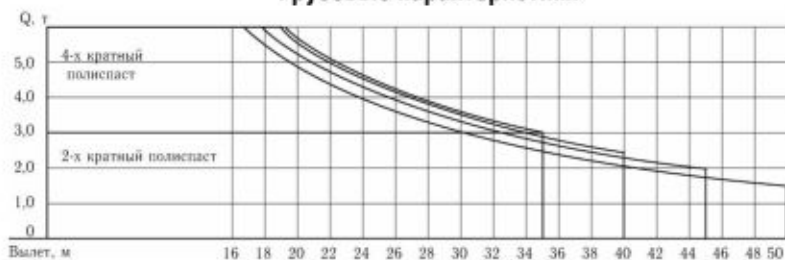
# ZEPPELIN ZBK 100



# КРАН БАШЕННЫЙ ZVK-100 с башней ТС-13



## Грузовые характеристики



# КРАН БАШЕННЫЙ ZVK-100 с башней TC-13

## Технические характеристики

Наименование параметра	Кран с порталом и центральным балластом установлен на твердом основании					Вариант установки крана
	длина стрелы, м					
	35,0	40,0	45,0	50,0		
Максимальный грузовой момент, тм	100,2					
Грузоподъемность максимальная, т	6,0					
Грузоподъемность при максимальном вылете нетто, т	3,00	2,50	2,00	1,60		
Вылет максимальный (проектный), м	35,0	40,0	45,0	50,0		
Вылет при максимальной грузоподъемности (проектный), м	19,2	18,9	17,8	16,7		
Вылет минимальный (проектный), м	2,3					
Высота подъема максимальная, м	45,4					

Наименование параметра	Кран установлен на фундаменте					Вариант установки крана
	длина стрелы, м					
	35,0	40,0	45,0	50,0		
Максимальный грузовой момент, тм	100,2					
Грузоподъемность максимальная, т	6,0					
Грузоподъемность при максимальном вылете нетто, т	3,00	2,50	2,00	1,60		
Вылет максимальный (проектный), м	35,0	40,0	45,0	50,0		
Вылет при максимальной грузоподъемности (проектный), м	19,2	18,9	17,8	16,7		
Вылет минимальный (проектный), м	2,3					
Высота подъема максимальная, м	44,2					

### Скорости работы механизмов, м/с (м/мин)

Подъем / опускание груза	Кратность грузового подспаста	Номинальная	Увеличенная	Посадки
		4	0,32 (19,0)	0,63 (38,0)
	2	0,63 (38,0)	1,27 (76,0)	0,10 (6,0)
Передвижения грузовой тележки с грузом максимальной массы	0,18 (11,0) / 0,55 (33,0) / 1,1 (66,0)			
Частота вращения, рад/с (об/мин)	0 – 0,042 (0 – 0,81)			

Суммарная мощность электродвигателей – 42,5 кВт

# ZBK100



**ZEPPELIN** **CAT**