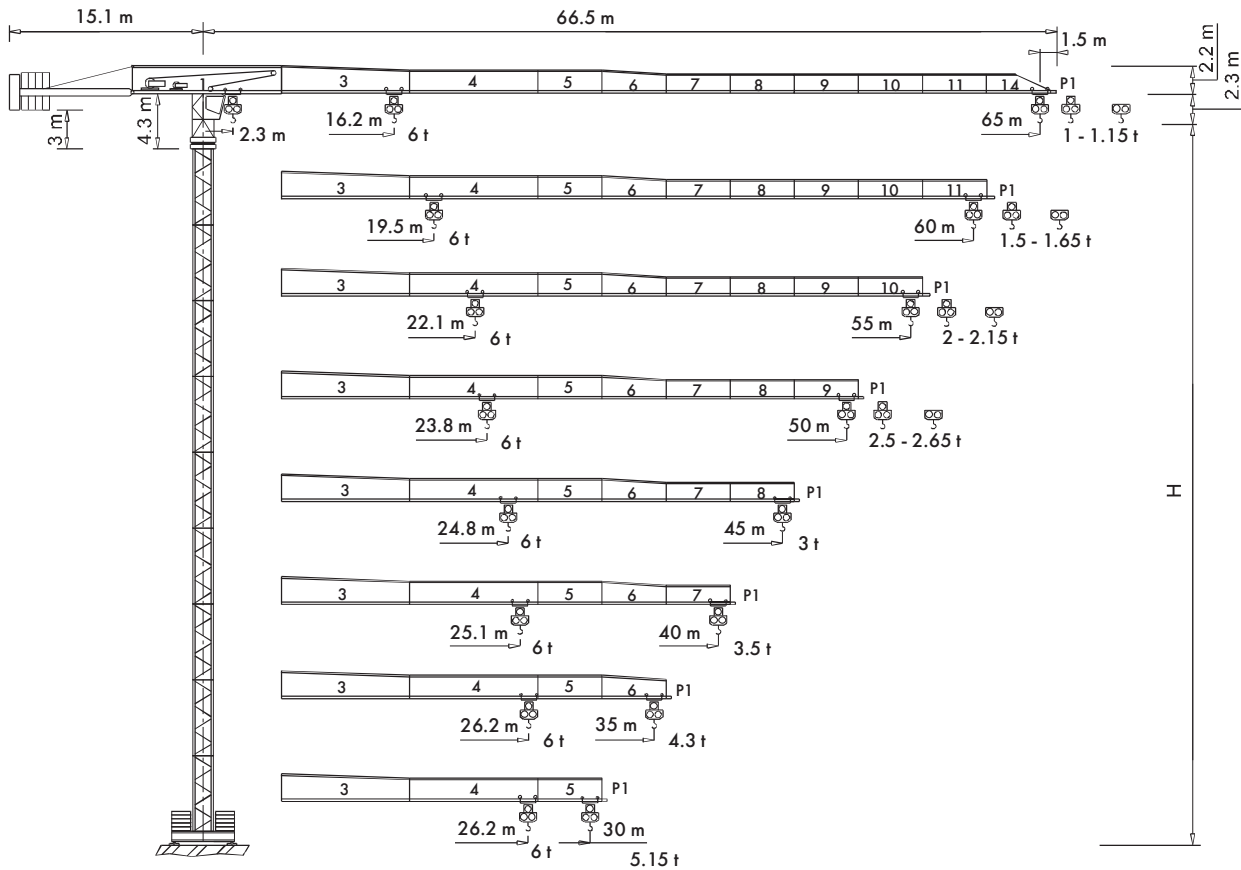




**TEREX | COMEDIL**

## БАШЕННЫЙ КРАН «FLAT TOP»



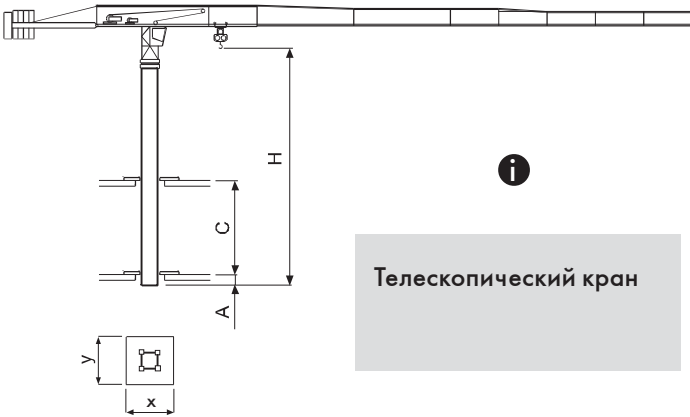
**FEM 1.001 A3**

**“CITY” СТТ 141 / А-6 ТS**

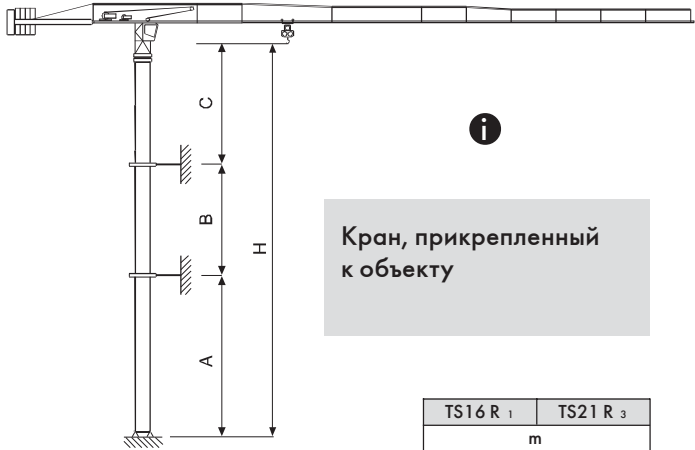
## Картограмма нагрузки

		СТТ 141 / А - 6													
		М	10	15	20	25	30	35	40	45	50	55	60	65	
	3Т - 30.52 м	Т	3	3	3	3	3	2.55	2.17	1.87	1.64	1.44	1.28	1.15	
	3Т - 29.13 м	Т	3	3	3	3	2.89	2.39	2.01	1.71	1.48	1.29	1.13	1	
	6Т - 16.22 м	Т	6	6	4.70	3.61	2.89	2.39	2.01	1.71	1.48	1.29	1.13	1	
	3Т - 36.8 м	Т	3	3	3	3	3	3	2.72	2.36	2.08	1.84	1.65		
	3Т - 35.2 м	Т	3	3	3	3	3	3	2.56	2.21	1.92	1.69	1.5		
	6Т - 19.51 м	Т	6	6	5.83	4.51	3.64	3.02	2.56	2.21	1.92	1.69	1.5		
	3Т - 41.63 м	Т	3	3	3	3	3	3	3	2.74	2.41	2.15			
	3Т - 39.86 м	Т	3	3	3	3	3	3	2.99	2.58	2.26	2			
	6Т - 22.05 м	Т	6	6	6	5.2	4.21	3.51	2.99	2.58	2.26	2			
	3Т - 45 м	Т	3	3	3	3	3	3	3	3	2.65				
	3Т - 43.13 м	Т	3	3	3	3	3	3	3	3	2.85	2.5			
	6Т - 23.83 м	Т	6	6	6	5.68	4.61	3.85	3.29	2.85	2.5				
	3Т - 45 м	Т	3	3	3	3	3	3	3	3					
	6Т - 24.85 м	Т	6	6	6	5.96	4.84	4.05	3.46	3					
	3Т - 40 м	Т	3	3	3	3	3	3	3						
	6Т - 25.11 м	Т	6	6	6	6	4.9	4.1	3.5						
	3Т - 35 м	Т	3	3	3	3	3	3							
	6Т - 26.16 м	Т	6	6	6	6	5.14	4.3							
	3Т - 30 м	Т	3	3	3	3	3								
	6Т - 26.23 м	Т	6	6	6	6	5.15								

## Другие конфигурации



**Телескопический кран**



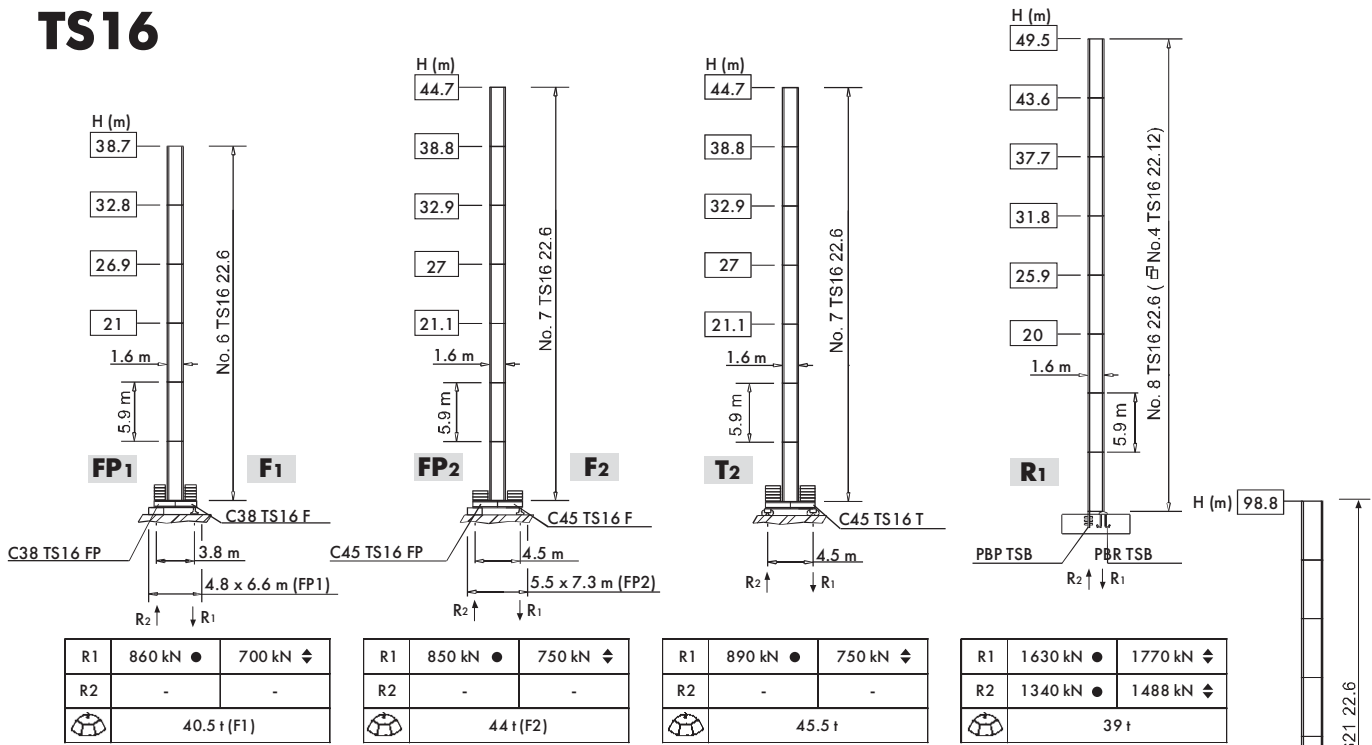
**Кран, прикрепленный к объекту**

Телескопический кран недоступен (только с башней TS21)

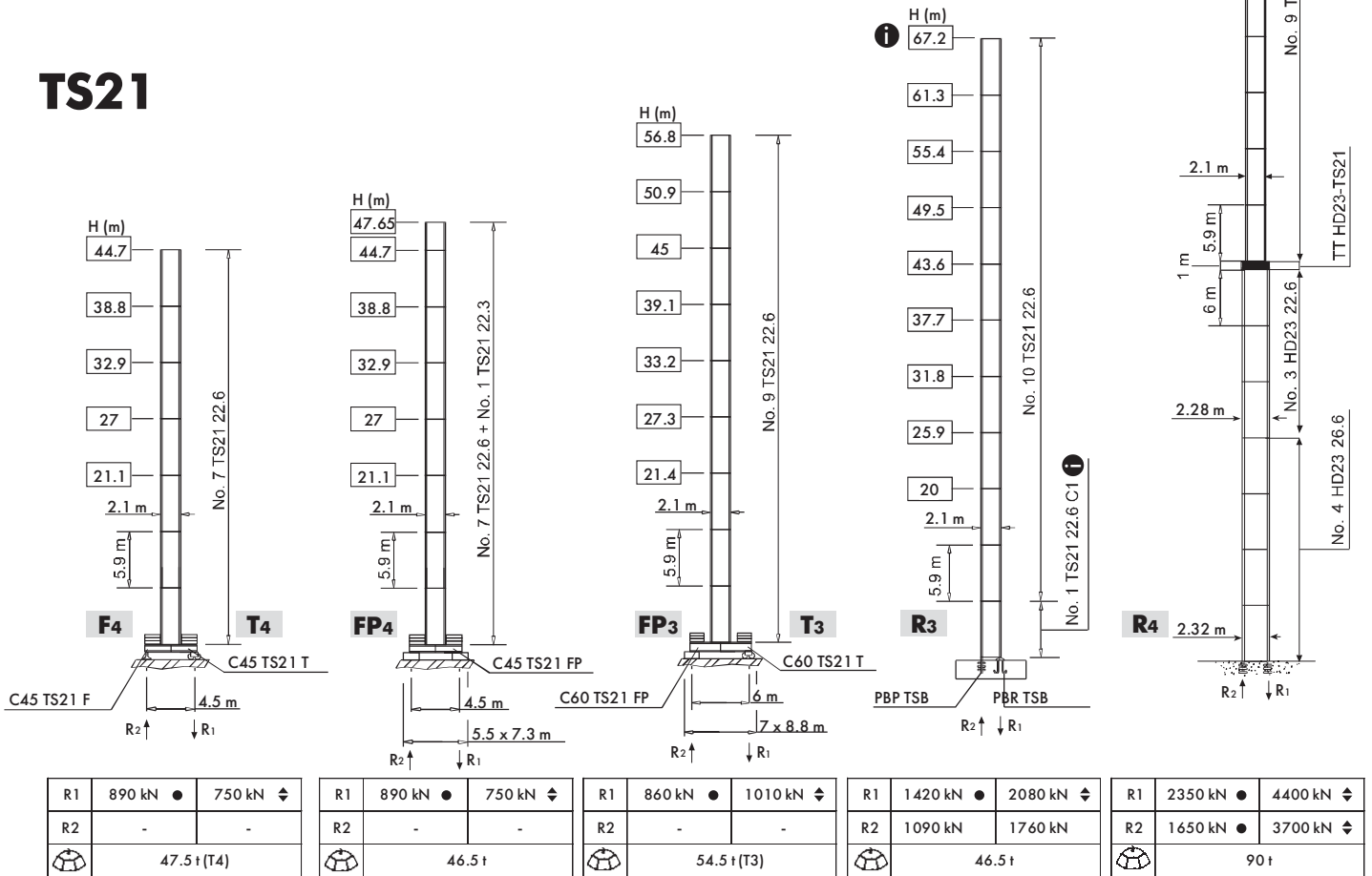
	TS16 R 1	TS21 R 3
	m	
A min/max	30/40	30/45
B min/max	17.7/23.6	
C max	26	35
H max	<b>i</b>	

**Башня**

**TS16**



**TS21**



- H** Максимальная высота под крюком
- При эксплуатации
- ◆ Без эксплуатации
- Без нагрузки, без противовеса, максимальная стрела и максимальный вес
- ☐ Альтернатива

**Механизмы**

	18 APC 30 22 AFC 30	56 кВА* 62 кВА*	400 В – 50 Гц 400 В – 50 Гц / 460 В – 60 Гц
			2000/14/CE

\* Кран без оборудования для перевозки

		м/мин	т	кВт		
	<b>18 APC 30 D1 F11</b>		7	3	18	220 m
			30	3		
			59	1.5		
			3.5	6		
			15	6		
			29.5	3		
	<b>22 AFC 30 D1 F11</b> <b>22 AFC 30 D1 F11 LB</b> <b>(VARIANT)</b>		0 ⇒ 2.4	3	22	300 m (D1 F11) 380 m (D1 F11 LB)
			2.4 ⇒ 9	3		
			9 ⇒ 38	3		
			38 ⇒ 61	1.88		
			61 ⇒ 77	1.43		
			0 ⇒ 1.2	6		
			1.2 ⇒ 4.5	6		
			4.5 ⇒ 19	6		
			19 ⇒ 30.5	3.76		
			30.5 ⇒ 38.5	2.86		

	<b>DVF 3 5 D1 (Variant)</b>	0 ⇒ 6 ⇒ 32 ⇒ 64 м/мин	5 кВт
	<b>SSR 2 2 65</b>	0.7 об/мин (50 Гц)   0.84 об/мин (60 Гц)	2 x 65 Нм
	<b>▲ TAD 1 RP 2M4</b>	0 – 24 м/мин	2 x 4 кВт
	<b>● TAD 2 RG 4M3</b>		4 x 3 кВт

	▲	●
	Максимальная Н [м]	
T <sub>2</sub> -T <sub>4</sub>	38.8	> 38.8
T <sub>3</sub>	39.1	> 39.1

- Подъем
- Перемещение
- Поворот
- Передвижение
- Указания по уровню шума
- Проконсультируйтесь с нами
- Потребляемая мощность
- Источник питания

Gru Comedil s.r.l.

A Terex Company



Divisione Automontanti

Via S. Egidio 42/A, 33074 Fontanafredda (PN) - Italy  
Tel. (+39) 0434 567 311 - Telefax (+39) 0434 998631

Internet e-mail: info@comedil.com  
Internet home page: www.comedil.com

Via Alessandrina, 25 - 20095 Cusano Milanino (MI) - Italy  
Tel. (+39) 02 613 16011 - Telefax (+39) 02 613 16034

Internet e-mail: info.CBR@comedil.com