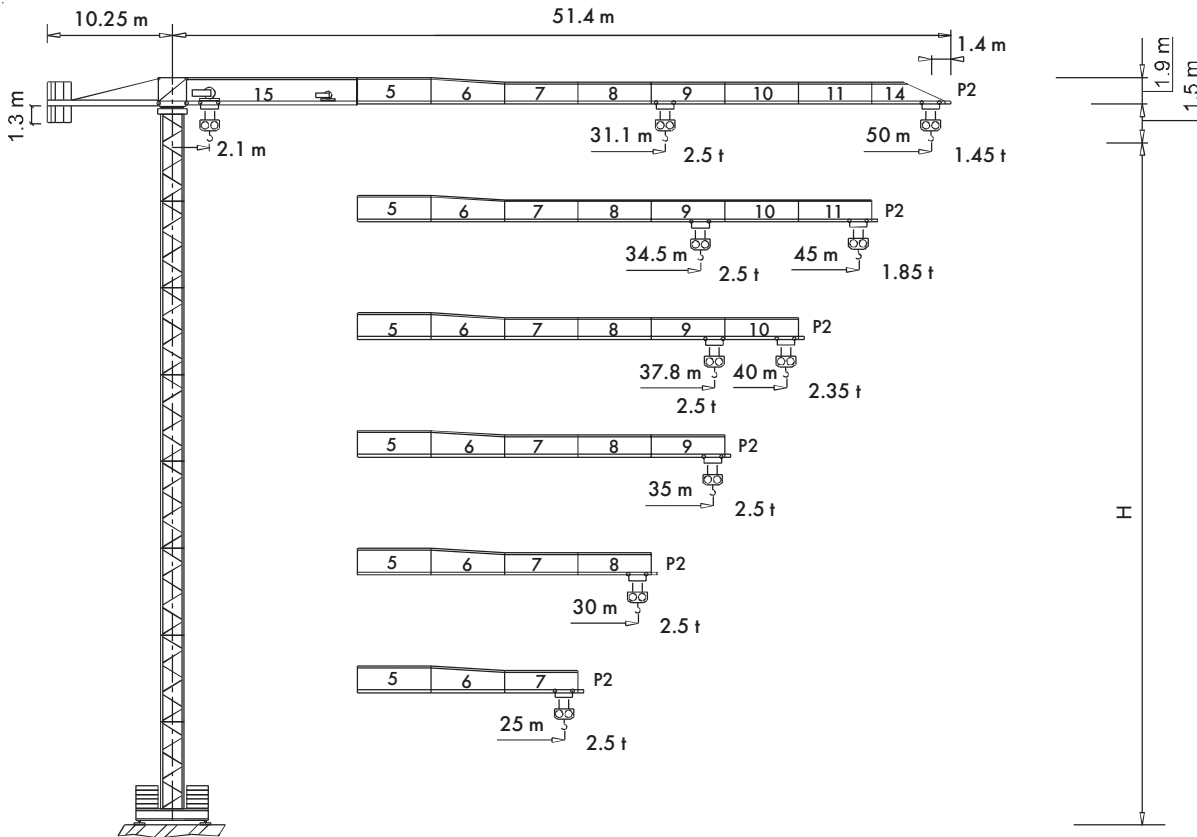




**TEREX | COMEDIL**



**БАШЕННЫЙ КРАН «FLAT TOP»**



**CE FEM 1.001 A3**

**“CITY” СТТ 91 -2.5 TS12**

**Картограмма нагрузки**

		<b>СТТ 91 - 2.5</b>										
		м	5	12	15	20	25	30	35	40	45	50
		Т	2.5	2.5	2.5	2.5	2.5	2.5	2.19	1.88	1.64	1.45
2.5 т	- 31.11 м	Т	2.5	2.5	2.5	2.5	2.5	2.5	2.46	2.12	1.85	
2.5 т	- 34.49 м	Т	2.5	2.5	2.5	2.5	2.5	2.5	2.5	2.35		
2.5 т	- 37.85 м	Т	2.5	2.5	2.5	2.5	2.5	2.5	2.5			
2.5 т	- 35 м	Т	2.5	2.5	2.5	2.5	2.5	2.5				
2.5 т	30 м	Т	2.5	2.5	2.5	2.5	2.5	2.5				
2.5 т	25 м	Т	2.5	2.5	2.5	2.5	2.5					

**Другие конфигурации**

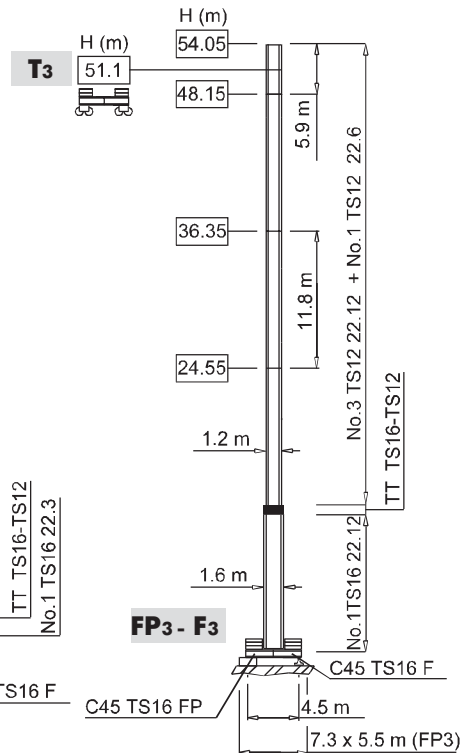
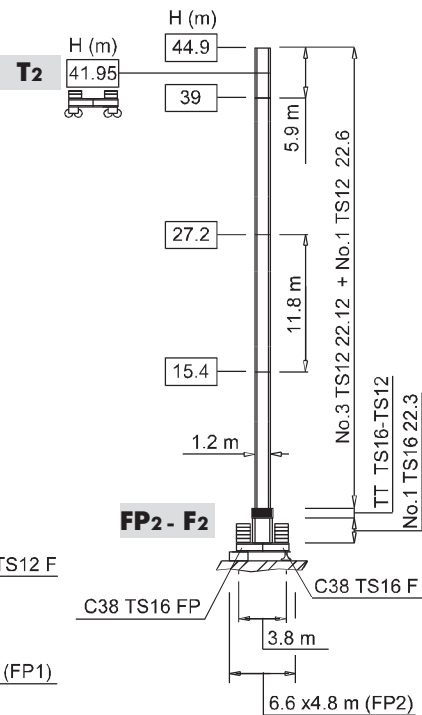
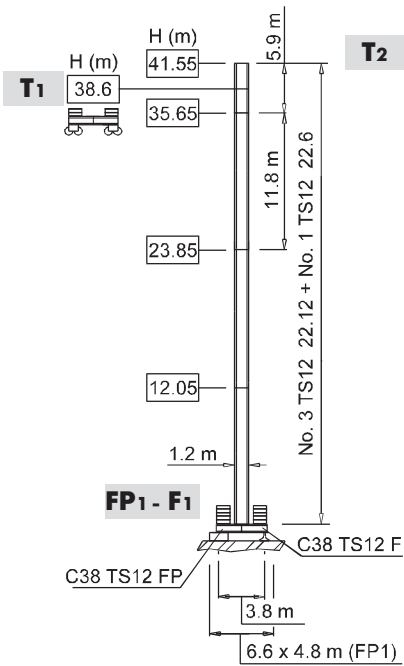
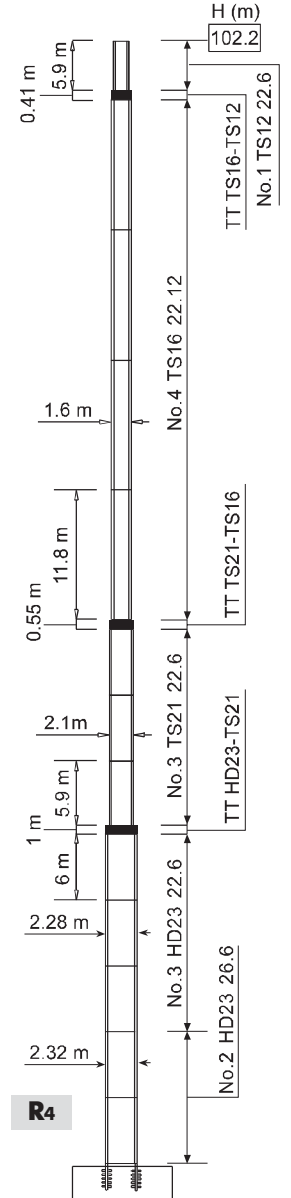
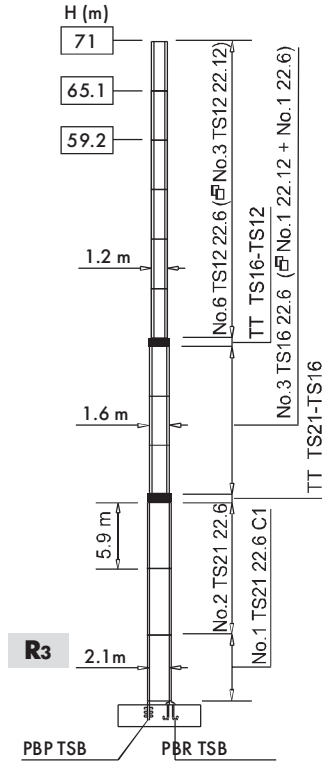
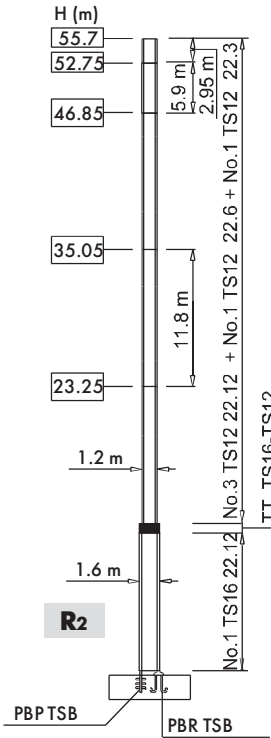
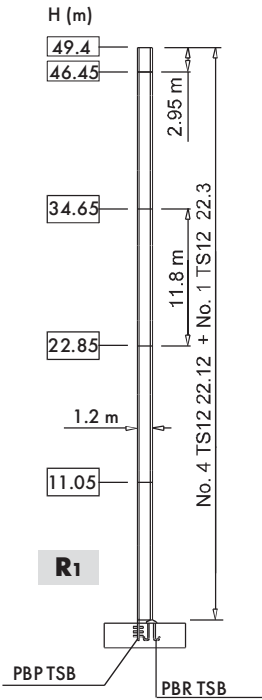


**Кран, прикрепленный к объекту**

**Башня**

Доступны длины секций башни TS: 11.8 м, 5.9 м и 2.95 м

**TS12**



**Механизмы**

	11 APC 25	27 кВА*	2000/14/CE
	15 AFC 25	38 кВА*	
		400 В – 50 Гц	
		400 В – 50 Гц / 460 В – 60 Гц	

\* Кран без оборудования для перевозки

		м/мин	т	кВт	
	<b>11 APC 25</b>	6	2.5	11	186 м
		20	2.5		
40		1.25			
	<b>15 AFC 25 (VARIANT)</b>	0 ⇌ 1.7	2.5	15	
		1.7 ⇌ 6	2.5		
		6 ⇌ 28	2.5		
		28 ⇌ 46	1.44		
		46 ⇌ 57	1.1		

	<b>DAD 2 2 D1</b>	0 – 22 – 44 м/мин	2.2 – 1.5 кВт
	<b>DVF 3 4 D5 (Variant)</b>	0 ⇌ 6 ⇌ 30 ⇌ 60 м/мин	4 кВт
	<b>SSR 1 1 65</b>	0 ⇌ 0.76 об/мин	1 x 65 Нм
	<b>▲ TAD 1 RP 2 M3</b>	0 – 24 м/мин	2 x 3 кВт
	<b>● TAD 2 RP 2 M3</b>		

	▲	●
	Максимальная Н [м]	
T <sub>1</sub>	38.6	-
T <sub>2</sub>	41.95	-
T <sub>3</sub>	-	51.1

- Подъем
- Перемещение
- Поворот
- Передвижение
- Указания по уровню шума
- Проконсультируйтесь с нами
- Потребляемая мощность
- Источник питания

Gru Comedil s.r.l.

A Terex Company



Via S. Egidio 42/A, 33074 Fontanafredda (PN) - Italy  
Tel. (+39) 0434 567 311 - Telefax (+39) 0434 998631

Internet e-mail: info@comedil.com  
Internet home page: www.comedil.com

Divisione Automontanti

Via Alessandrina, 25 - 20095 Cusano Milanino (MI) - Italy  
Tel. (+39) 02 613 16011 - Telefax (+39) 02 613 16034

Internet e-mail: info.CBR@comedil.com