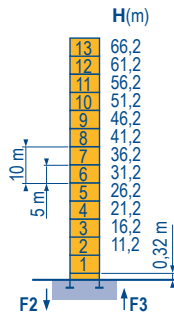
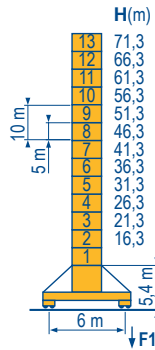


Mat / Réactions \square 2 m
 Mast / Eckdrücke \blacksquare 30 m \Rightarrow 65 m
 Masts / Reactions
 Mástil / Reacciones
 Torre / Reazioni
 Tramo / Reações
 Композиции башни / Реакции

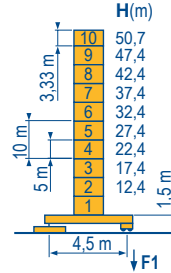
LVR 2



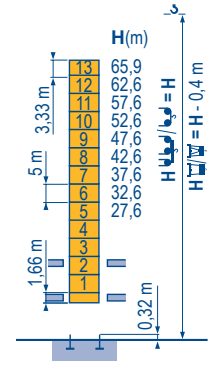
P 61 A	
F2	● 166 t
	■ 224 t
F3	● 114 t
	■ 177 t
	▲ 73 t



V 60 A	
F1	● 114 t
	■ 147 t
	▲ 86 t



ZD 463	
F1	● 96 t
	■ 96 t
	▲ 78 t

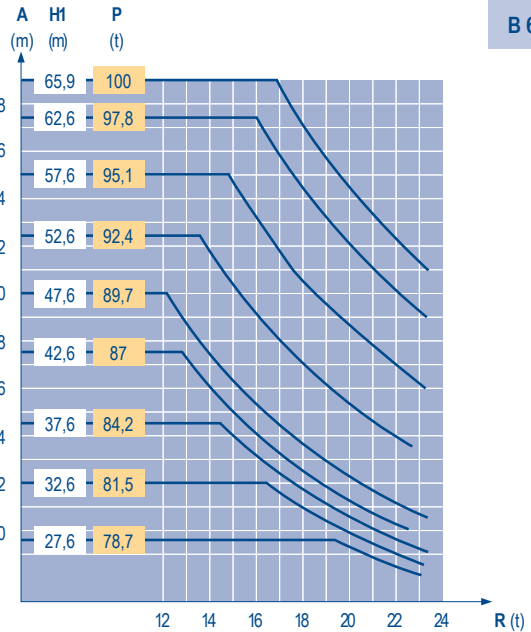
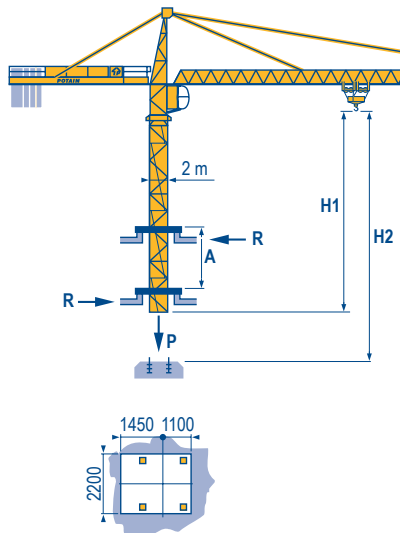


B 60 A	
F1	● 96 t
	■ 96 t
	▲ 78 t



Télescopage sur dalles
 Kletterkrane im Gebäude
 Climbing crane
 Telescopage gruas trepadoras
 Gru in cavedio
 Telescopagem sobre lajes
 Кран, ползущий внутри здания

LVR 2



TOPKIT
 MD 265 B1 J12

POTAIN

FR	DE	EN	ES	IT	PT	RU
● Réactions en service	Reaktionskräfte in Betrieb	Reactions in service	Reacciones en servicio	Reazioni in servizio	Reações em serviço	Реакции при работе
■ Réactions hors service	Reaktionskräfte außer Betrieb	Reactions out of service	Reacciones fuera de servicio	Reazioni fuori servizio	Reações fora de serviço	Реакции в покое
▲ A vide sans lest (ni train de transport) avec flèche et hauteur maximum.	Ohne Last, Ballast (und Transportachse), mit Maximalausleger und Maximalhöhe.	Without load, ballast (or transport axes), with maximum jib and maximum height.	Sin carga, sin lastre, (ni tren de transporte), flecha y altura máxima.	A vuoto, senza zavorra (ne assali di trasporto) con braccio massimo e altezza massima.	Sem carga (nem trem de transporte) - sem lastro com lança e altura máximas.	Вес без груза, балласта (или транспортных осей), с максимальной длиной стрелы и максимальной высотой.
i Nous consulter	Auf Anfrage	Consult us	Consultarnos	Consultateci	Consultar-nos	Проконсультируйтесь у нас

Courbes de charges

Lastkurven

Load diagrams

Curvas de cargas

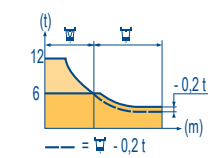
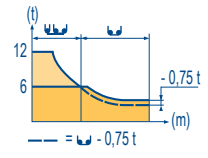
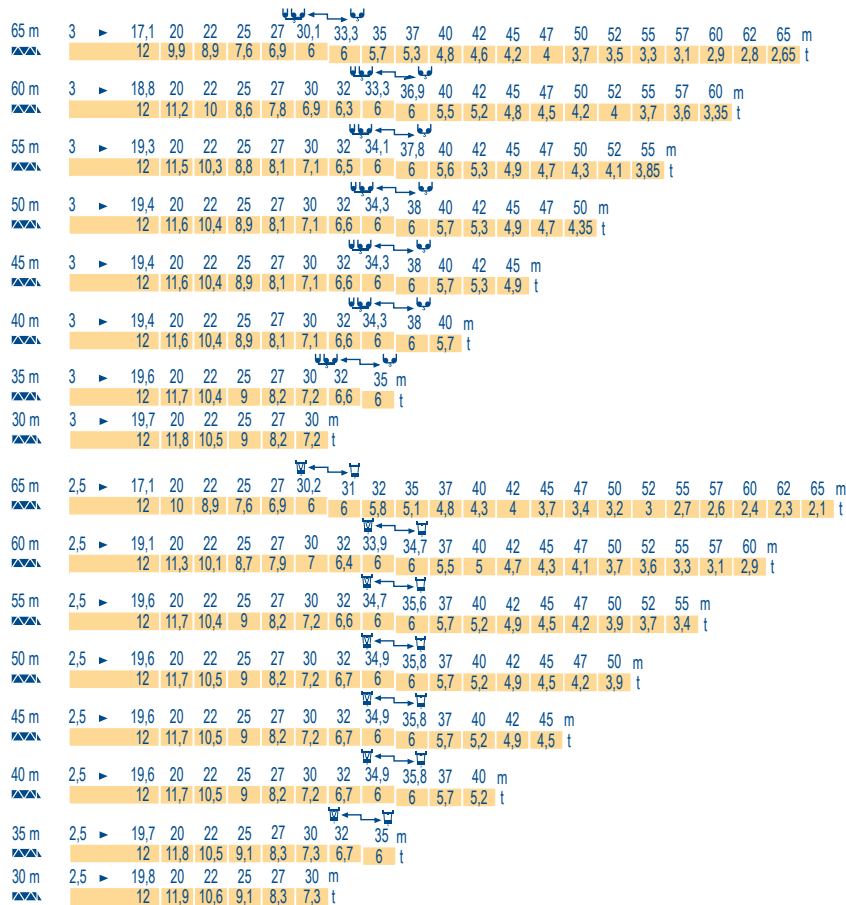
Curve di carico

Curva de cargas

Диаграммы

грузоподъемностей

LVR 2



Lest de contre-flèche

Gegenauslegerballast

Counter-jib ballast

Lastre de contra flecha

Contrappeso

Lastros da contra lança

Балласт на консоли

LVR 3

	4 600 - 4 200 - 3 400 - 2 300 kg		4 200 - 700 kg	
		50 - 75 - 100 LVF (kg)	50 - 75 - 100 LVF (kg)	150 LCC (kg)
65 m	18 m	19 900	18 m	17 500
60 m	18 m	18 400	18 m	16 800
55 m	18 m	16 000	18 m	14 000
50 m	18 m	13 700	18 m	11 900
45 m	12 m	25 200	12 m	24 500
40 m	12 m	24 100	12 m	23 100
35 m	12 m	20 600	12 m	19 600
30 m	12 m	16 000	12 m	15 400

Lest de base

Grundballast

Base ballast

Lastre de base

Zavorra di base

Lastros da base

Базовый балласт

LVR 2

☑	2 m	V 60 A	H (m)	71,3	66,3	61,3	56,3	51,3	46,3	41,3	36,3	31,3	26,3	21,3	16,3
			(t)	132	96	72	60	36	36	36	36	36	36	36	36
☑	2 m	ZD 463	H (m)	50,7	47,4	42,4	37,4	32,4	27,4	22,4	17,4	12,4			
			(t)	75	75	75	75	75	75	75	75	75			

Ancrages

Verankerungen

Anchorage

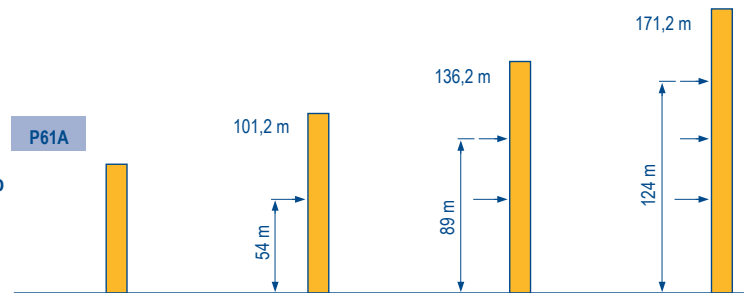
Anclaje

Ancoraggio

Ancoragem

Рамки для крепления к зданию

LVR 2





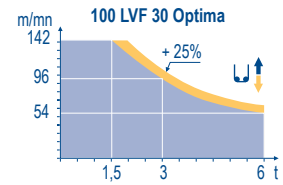
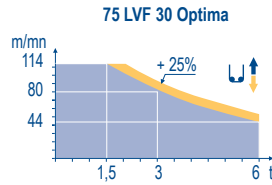
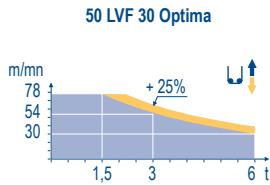
TOPKIT

MD 265 B1 J12



	FR	DE	EN	ES	IT	PT	RU
A	Distance entre cadres	Abstand zwischen den Rahmen	Distance between collars	Distancia entra marcos	Distanza fra i telai	Distância entre quadros	Расстояние между рамками крепления
H1	Hauteur grue	Kranhöhe	Crane height	Altura grúa	Altezza gru	Altura da grua	Высота крана
P	Poids de la grue(en service)	Krangewicht (in Betrieb)	Crane weight (in service)	Peso de la grúa (en servicio)	Peso della gru (in servizio)	Peso da grua (em serviço)	Вес крана (при работе)
R	Réaction horizontale	Horizontalkräfte	Horizontal reaction	Reaccion horizontal	Reazione orizzontale	Reacção horizontal	Горизонтальные реакции
	Voir télescopage sur dalles	Siehe Kletterkrane im Gebäude	See climbing crane	Veja grua trepadora	Consultare gru in caviedo	Ver telescopagem sobre lages	См. кран, ползущий внутри здания

		↕ ↑					↕ ↕ ↑					ch - PS hp	kW	
↕	50 LVF 30 Optima	m/min	2,4 → 9,6 → 30 → 38 → 54 → 78	1,2 → 4,8 → 15 → 19 → 27 → 39					50	37	340 m			
		t	6 6 6 4,5 3 1,5	12 12 12 9 6 3										
	75 LVF 30 Optima	m/min	0 → 44 → 56 → 80 → 114	0 → 22 → 28 → 40 → 57					75	55	570 m			
		t	6 6 4,5 3 1,5	12 12 9 6 3										
↕	100 LVF 30 Optima	m/min	0 → 54 → 68 → 96 → 142	0 → 27 → 34 → 48 → 71					100	75	1019 m			
		t	6 4,5 3 1,5	12 9 6 3										
	150 LCC 30	m/min	86 → 103 → 129 → 172 → 206	43 → 52 → 65 → 86 → 103					150	110	652 m			
		t	6 4,5 3 1,5 0,75	12 9 6 3 1,5										
↔	6 DVF 4	m/min	0 → 50(12 t) 0 → 100		(6 t) 0 → 120		(3 t)		5,5	4				
↻	RVF 152 Optima +	tr/min U/min rpm	0 → 0,7					2 x 5,5	2 x 4					
↻	ZD 463 RT 443 A1 2V	m/min	15 - 30					4 x 5	4 x 3,7					
↻	V 60 A RT 544 A1 2V R ≥ 13 m	m/min	13,5 - 27					4 x 7	4 x 5,2					
CEI 38  IEC 38		kVA												
400 V (+6% -10%) 50 Hz		50 LVF : 70 kVA 75 LVF : 95 kVA 100 LVF : 120 kVA 150 LCC : 170 kVA												



FR

Levage
Distribution
Orientation
Translation

DE

Heben
Katzfahren
Schwenken
Kranfahren

EN

Hoisting
Trolleying
Slewing
Travelling

ES

Elevación
Distribución
Orientación
Traslación

IT

Sollevamento
Distribuzione
Rotazione
Traslazione

PT

Elevação
Distribuição
Rotação
Translação

RU

Подъём
Перемещение каретки
Поворот
Перемещение крана



Document commercial non contractuel. Pour toute information technique se référer à la notice correspondante.

Unverbindliches Vertriebsdokument. Für technische Informationen, siehe die entsprechenden Anweisungen.

This commercial document is not legally binding. For any technical information, please refer to the corresponding instructions.

Documento comercial no contractual. Para cualquier información técnica, ver la noticia correspondiente.

Documento commerciale non vincolante, per tutte le informazioni tecniche fare riferimento al catalogo istruzioni.

Documento comercial não contractual. Para qualquer informação técnica complementar consultar as respectivas instruções.

Этот коммерческий документ не является юридически обязательным. Для получения технической информации, см. соответствующие инструкции.



Americas

Tel : +1 888 479 7278
Tel : +1 717 593 2000

Europe - Middle East - Africa

Tel : +33 (0) 4 72 81 50 00
Tel : +44 (0) 191 522 2000

Asia - Pacific

Tel : +65 6264 1188
Fax : +65 6862 4040

www.manitowoccranes.com

18, rue de Charbonnières - B.R.173
69132 ECULLY Cedex - France

Tél. : +33 (0) 4 72 18 20 20
Fax. : +33 (0) 4 72 18 20 00
www.manitowoccranes.com

TOPKIT MD 265 B1 J12
Réf. 2003 48 LVR 6

Copyright.Reproduction interdite © POTAIN 2003