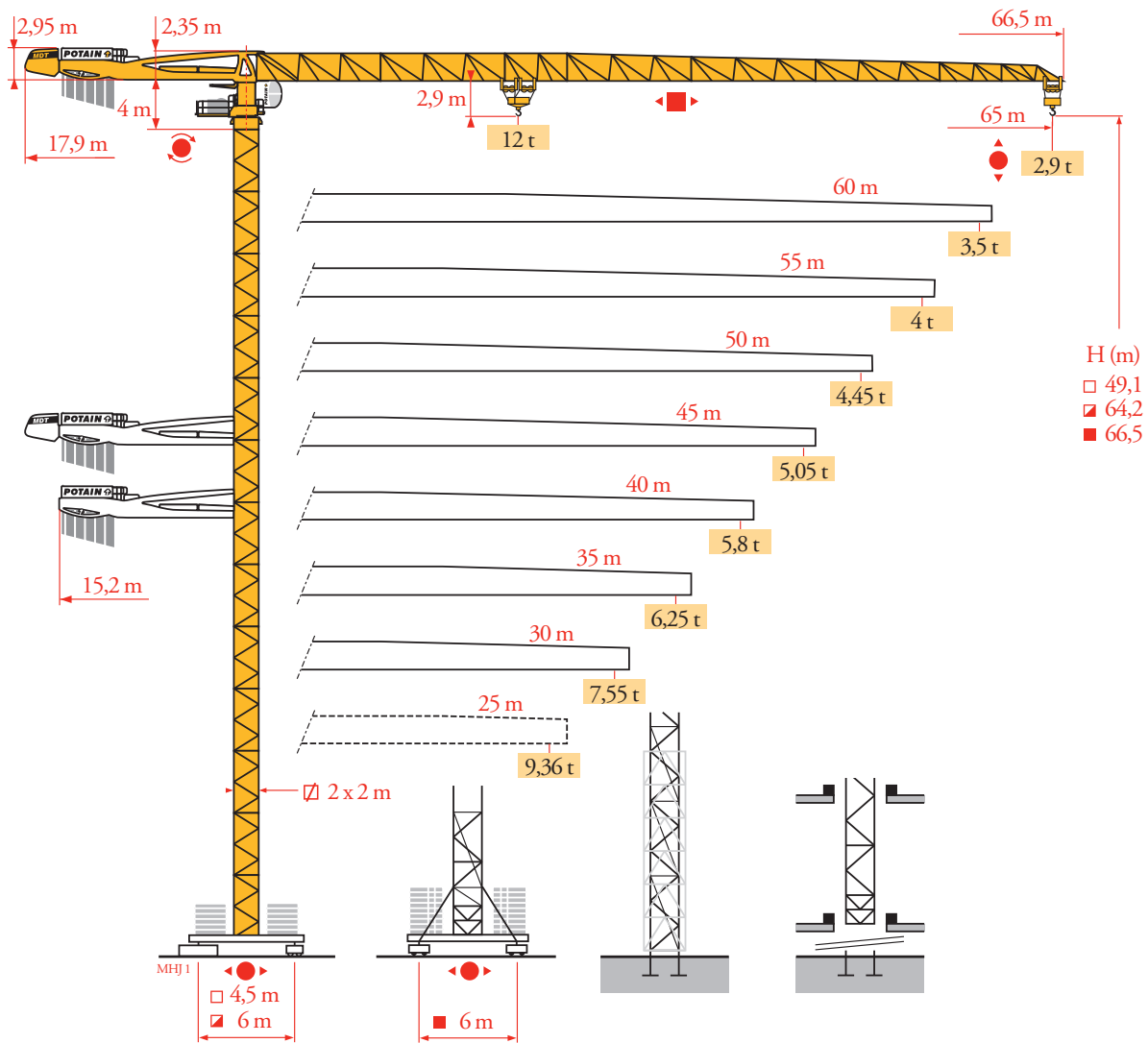
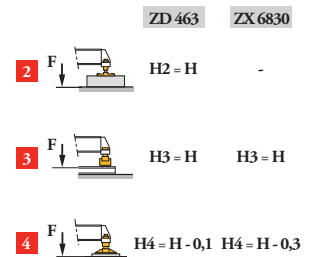
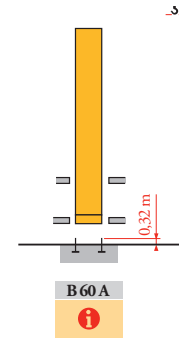
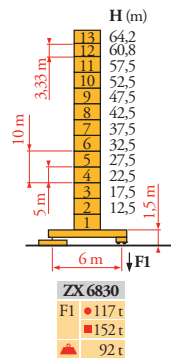
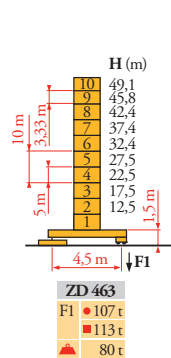
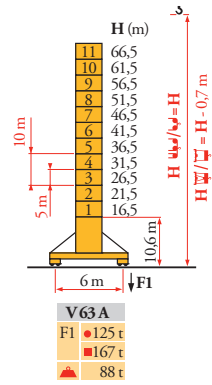
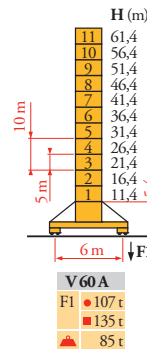
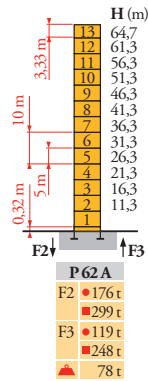
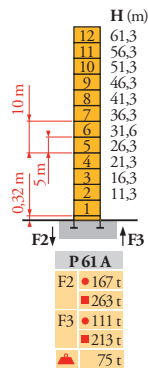


Potain MDT 268 J12



Mat / Réactions
Maste / Eckdrücke
Masts / Reactions
Mástil /
Reacciones
Torre / Reazioni
Tramo / Reações
Композиции
башни / Реакции

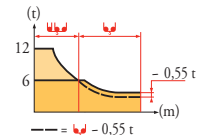
2 m



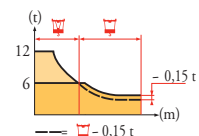
Courbes de charges
Lastkurven
Load diagrams
Curvas de cargas
Curve di carico
Curva de cargas
Диаграммы
грузоподъемностей



65 m	3,1 ▶	18,4	20	22	25	27	30	32	33	35,5	37	40	42	45	47	50	52	55	57	60	62	65	m
▲▲▲▲		12	10,9	9,8	8,4	7,7	6,7	6,2	6	6	5,7	5,2	4,9	4,6	4,3	4,0	3,8	3,6	3,4	3,2	3,1	2,9	t
60 m	3,1 ▶	19,6	20	22	25	27	30	32	35	35,3	37,9	40	42	45	47	50	52	55	57	60	62	65	m
▲▲▲▲		12	11,7	10,5	9,1	8,3	7,3	6,8	6,1	6	6	5,6	5,3	4,9	4,7	4,4	4,2	3,9	3,7	3,5			t
55 m	3,1 ▶	20,1	22	25	27	30	32	35	36,1	38,8	40	42	45	47	50	52	55						m
▲▲▲▲		12	10,8	9,3	8,5	7,5	7	6,2	6	6	5,8	5,5	5,1	4,8	4,5	4,3	4						t
50 m	3,1 ▶	20	22	25	27	30	32	34	35,9	38,6	40	42	45	47	50								m
▲▲▲▲		12	10,7	9,3	8,5	7,5	6,9	6,4	6	6	5,8	5,4	5	4,8	4,45								t
45 m	3,1 ▶	20	22	25	27	30	32	35	36	38,7	40	42	45										m
▲▲▲▲		12	10,8	9,3	8,5	7,5	6,9	6,2	6	6	5,8	5,5	5,05										t
40 m	3,1 ▶	20,1	22	25	27	30	32	35	36,1	38,8	40												m
▲▲▲▲		12	10,8	9,3	8,5	7,5	7	6,2	6	6	5,8												t
35 m	3,1 ▶	20,1	22	25	27	30	32	35															m
▲▲▲▲		12	10,8	9,3	8,5	7,5	7	6,25															t
30 m	3,1 ▶	20,2	22	25	27	30																	m
▲▲▲▲		12	10,9	9,4	8,6	7,55																	t
25 m	3,1 ▶	20,2	22	25																			m
▲▲▲▲		12	10,9	9,36																			t



65 m	2,4 ▶	18,6	20	22	25	27	30	32	33,4	34,1	35	37	40	42	45	47	50	52	55	57	60	62	65	m
▲▲▲▲		12	11	9,9	8,5	7,8	6,8	6,3	6	6	5,8	5,4	4,9	4,6	4,3	4	3,7	3,5	3,3	3,1	2,9	2,8	2,6	t
60 m	2,4 ▶	19,7	20	22	25	27	30	32	35	35,6	36,3	37	40	42	45	47	50	52	55	57	60	62	65	m
▲▲▲▲		12	11,8	10,6	9,1	8,3	7,4	6,8	6,1	6	6	5,9	5,3	5	4,6	4,4	4,1	3,9	3,6	3,4	3,2			t
55 m	2,4 ▶	20,2	22	25	27	30	32	35	36,4	37,2	40	42	45	47	50	52	55							m
▲▲▲▲		12	10,9	9,4	8,6	7,6	7	6,3	6	6	5,5	5,2	4,8	4,5	4,2	4	3,7							t
50 m	2,4 ▶	20,1	22	25	27	30	32	35	36,2	37	40	42	45	47	50									m
▲▲▲▲		12	10,8	9,3	8,5	7,5	7	6,3	6	6	5,5	5,2	4,7	4,5	4,15									t
45 m	2,4 ▶	20,1	22	25	27	30	32	35	36,3	37,1	40	42	45											m
▲▲▲▲		12	10,8	9,4	8,6	7,6	7	6,3	6	6	5,5	5,2	4,75											t
40 m	2,4 ▶	20,2	22	25	27	30	32	35	36,4	37,2	40													m
▲▲▲▲		12	10,9	9,4	8,6	7,6	7	6,3	6	6	5,5													t
35 m	2,4 ▶	20,2	22	25	27	30	32	35																m
▲▲▲▲		12	10,9	9,4	8,6	7,6	7	6,3																t
30 m	2,4 ▶	20,2	22	25	27	30																		m
▲▲▲▲		12	10,9	9,4	8,6	7,6																		t
25 m	2,4 ▶	20,2	22	25																				m
▲▲▲▲		12	10,9	9,41																				t



FR

- Réactions en service
- Réactions hors service

DE

- Reaktionskräfte in Betrieb
- Reaktionskräfte außer Betrieb

EN

- Reactions in service
- Reactions out of service
- Without load, ballast (or transport axes), with maximum jib and maximum height

ES

- Reacciones en servicio
- Reacciones fuera de servicio
- Sin carga, sin lastre, (ni tren de transporte), flecha y altura máxima

IT

- Reazioni in servizio
- Reazioni fuori servizio
- A vuoto, senza zavorra (ne assali di trasporto) con braccio massimo e altezza massima
- Consultateci

PT

- Reações em serviço
- Reações fora de serviço
- Sem carga (nem trem de transporte)- sem lastro com lança e altura máximas
- Consultar-nos

RU

- Реакции при работе
- Реакции в покое
- Вес без груза, балласта (или транспортных осей), с максимальной длиной стрелы и максимальной высотой
- Проконсультируйтесь у нас

Lest de contre-flèche
Gegenauslegerballast
Counter-jib ballast
Lastre de contra flecha
Contrappeso
Lastros da contra lança
Балласт на консоли

MHJ 1

4 600 kg - 3 070 kg - 1 530 kg	
	(kg)
65 m	24 530
60 m	24 530
55 m	23 000
50 m	19 930
45 m	19 930
40 m	18 400
35 m	16 870
30 m	15 330
25 m	13 800

Lest de base
Grundballast
Base ballast
Lastre de base
Zavorra di base
Lastros da base
Базовый балласт

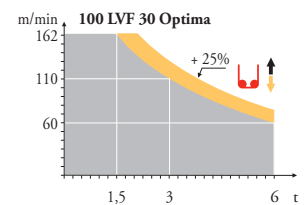
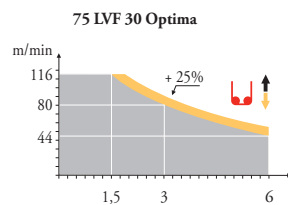
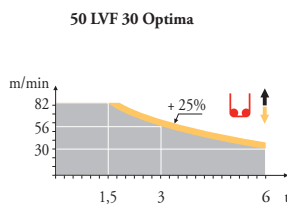
MHJ 1

2 m	V 60 A		H (m)	61,4	56,4	51,4	46,4	41,4	36,4	31,4	26,4	21,4	16,4	11,4	
			(t)	120	96	72	48	36	36	36	36	36	36	36	36
2 m	V 63 A		H (m)	66,5	61,5	56,5	51,5	46,5	41,5	36,5	31,5	26,5	21,5	16,5	
			(t)	168	132	96	72	48	36	36	36	36	36	36	36
2 m	ZD 463		H (m)	49,1	45,8	42,4	37,4	32,4	27,4	22,4	17,4	12,4			
			(t)	110*	95	85	80	80	80	80	80	80			
2 m	ZX 6830		H (m)	64,2	60,8	57,5	52,5	47,5	42,5	37,5	32,5	27,5	22,5	17,5	12,5
			(t)	141	111	91	61	51	41	41	41	41	41	41	41

Mécanismes
Antriebe
Mechanisms
Mecanismos
Meccanismi
Mecanismos
Механизмы

MHJ 1

	50 LVF 30 Optima	m/min τ	2,6 → 10 → 30 → 40 → 56 → 82	1,3 → 5 → 15 → 20 → 28 → 41	ch - PS hp	kW		
	75 LVF 30 Optima	m/min τ	3,8 → 44 → 56 → 80 → 116	1,9 → 22 → 28 → 40 → 58	75	55	766 m	
	100 LVF 30 Optima	m/min τ	0 → 60 → 80 → 110 → 162	0 → 30 → 40 → 55 → 81	100	75	941 m	
	RVF 162 Optima +	π/min U/min - rpm	0 → 0,8			2 x 7,5	2 x 5,5	
	6 DVF 4	m/min	0 → 50 (12 t) - 0 → 100 (6 t) - 0 → 120 (3 t)			5,5	4	
	V 60 A	RT 544 A1 - 2V R ≥ 13 m	m/min	13,5 - 27			4 x 7	4 x 5,2
	V 63 A							
	ZD 463	RT 443 A1 - 2V	m/min	15 - 30			4 x 5	4 x 3,7
	ZX 6830	RT 664 A2B - 2V	m/min	16 - 32			6 x 7	6 x 5,2
IEC 60204-32								
400 V (+10% -10%) 50 Hz / 480V (+6% -10%) 60Hz				50 LVF : 75 kVA - 75 LVF : 100 kVA - 100 LVF : 125 kVA				



	FR	DE	EN	ES	IT	PT	RU
	Levage	Heben	Hoisting	Elevación	Sollevamento	Elevação	Подъем
	Distribution	Katzfahren	Trolleying	Distribución	Distribuzione	Distribuição	Перемещение каретки
	Orientation	Schwenken	Slewing	Orientación	Rotazione	Rotação	Поворот
	Translation	Kranfahren	Travelling	Traslación	Traslazione	Translação	Перемещение крана
	Utilisation poste fixe	Nur stationärer Einsatz	Only static use	Utilización chasis fijo	Solo in postazione fissa	Utilização sobre chassis	Не использовать при перемещении крана по подкрановым путям



Document commercial non contractuel. Pour toute information technique se référer à la notice correspondante.

Unverbindliches Vertriebsdokument. Für technische Informationen, siehe die entsprechenden Anweisungen.

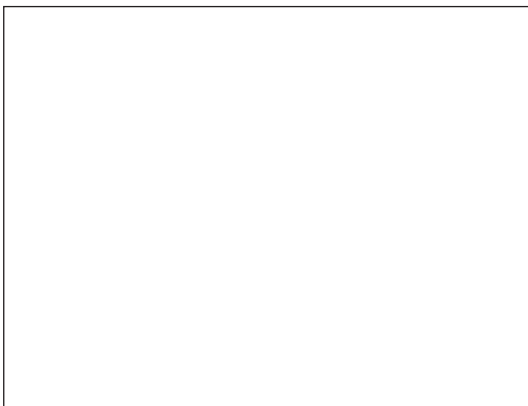
This commercial document is not legally binding. For any technical information, please refer to the corresponding instructions.

Documento comercial no contractual. Para cualquier información técnica, ver la noticia correspondiente.

Documento commerciale non vincolante, per tutte le informazioni tecniche fare riferimento al catalogo istruzioni.

Documento comercial não contractual. Para qualquer informação técnica complementar consultar as respectivas instruções.

Этот коммерческий документ не является юридически обязательным. Для получения технической информации, см. соответствующие инструкции.



Manitowoc - Americas - World Headquarters
2400 S. 44th Street • Manitowoc • WI 54220 USA
Tel: +1 920 684 4410 • Fax: +1 920 652 9778

Manitowoc - Europe, Middle East & Africa
Ecully, France
18, rue de Charbonnières B.P. 173 • 69132 ECULLY Cedex • FRANCE
Tel: +33 (0)4 72 18 20 20 • Fax: +33 (0)4 72 18 20 00

Manitowoc - Asia Pacific
16F Xu Hui Yuan Building,
1089 Zhongshan No.2 Road (S) • Shanghai 200030 China
Tel: +86 21 6457 0066 • Fax: +86 21 6457 4955