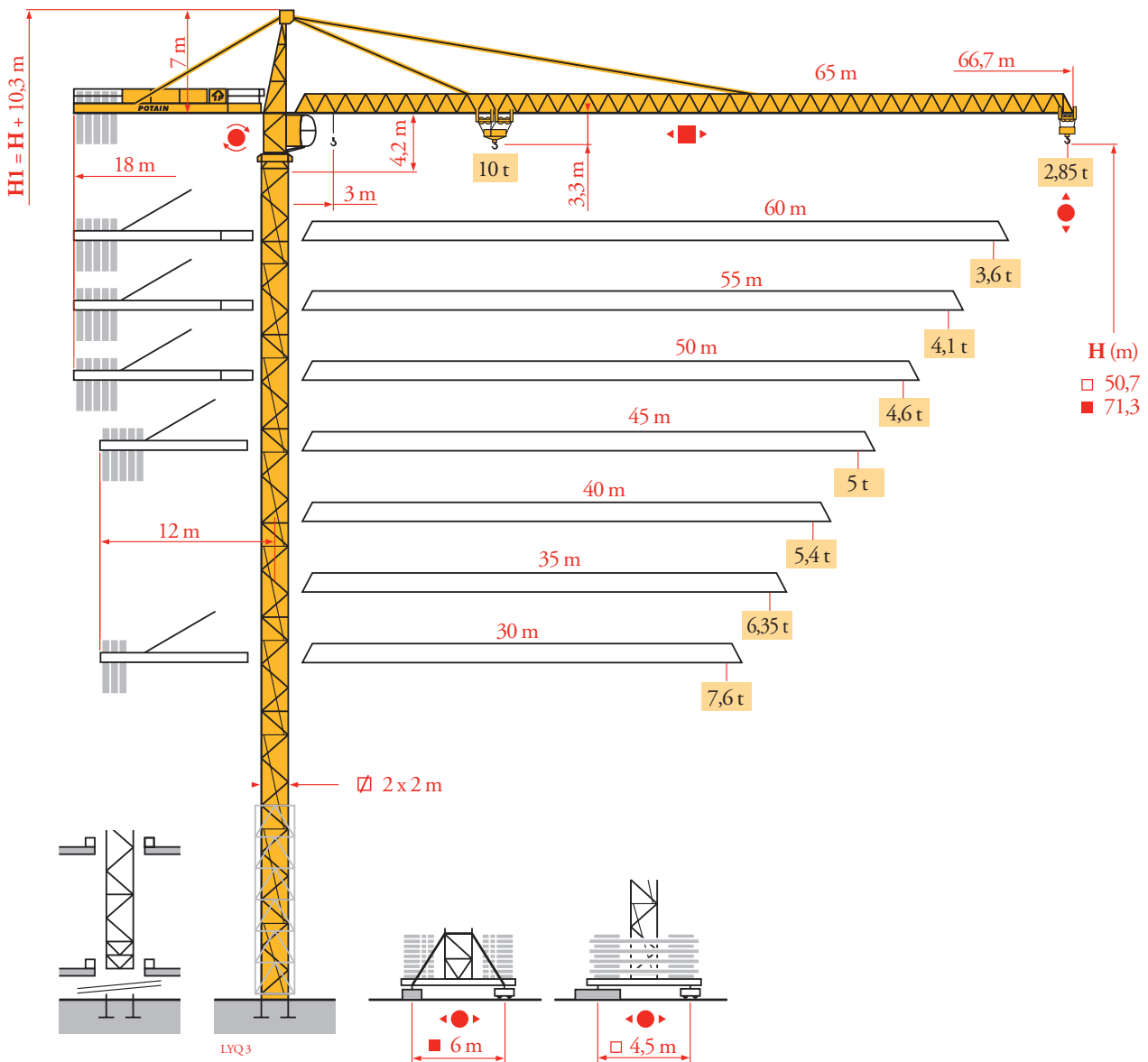


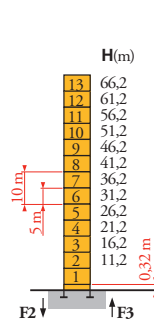
# Potain MD 265B1 J10



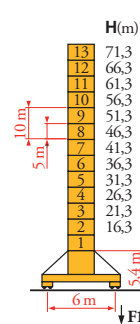
Mat / Réactions  
 Maste / Eckdrücke  
 Masts / Reactions  
 Mástil / Reacciones  
 Torre / Reazioni  
 Tramo / Reacções  
 Композиции башни /  
 Реакции

LVQ 3

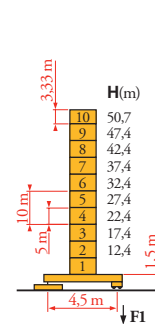
2 m  
 30 m ⇒ 65 m



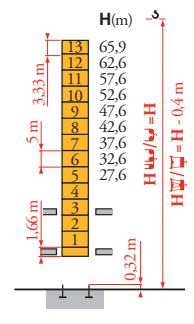
P 61 A	
F2	166 t
	224 t
F3	114 t
	177 t
	73 t



V 60 A	
F1	114 t
	147 t
	86 t



ZD 463	
F1	96 t
	96 t
	78 t



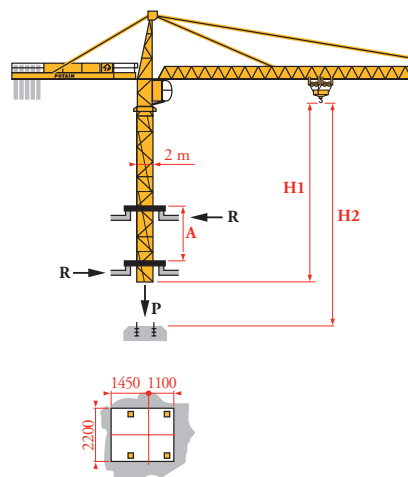
B 60 A	

ZD 463

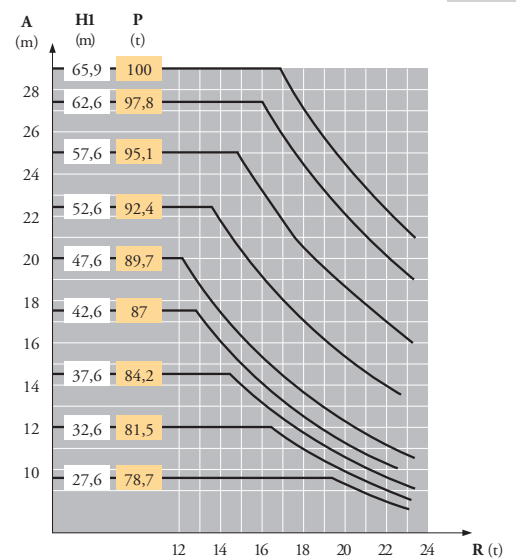


Télescopage sur dalles  
 Kletterkrane im Gebäude  
 Climbing crane  
 Telescopage gruas trepadoras  
 Gru in cavedio  
 Telescopagem sobre lages  
 Кран, ползущий внутри здания

LVQ 3



B 60 A



FR

- Réactions en service
- Réactions hors service
- 🚚 A vide sans lest (ni train de transport) avec flèche et hauteur maximum

DE

- Reaktionskräfte in Betrieb
- Reaktionskräfte außer Betrieb
- 🚚 Ohne Last, Ballast (und Transportachse), mit Maximalausleger und Maximalhöhe

EN

- Reactions in service
- Reactions out of service
- 🚚 Without load, ballast (or transport axes), with maximum jib and maximum height

ES

- Reacciones en servicio
- Reacciones fuera de servicio
- 🚚 Sin carga, sin lastre, (ni tren de transporte), flecha y altura máxima

IT

- Reazioni in servizio
- Reazioni fuori servizio
- 🚚 A vuoto, senza zavorra (ne assali di trasporto) con braccio massimo e altezza massima

PT

- Reacções em serviço
- Reacções fora de serviço
- 🚚 Sem carga (nem trem de transporte)- sem lastro com lança e altura máximas

RU

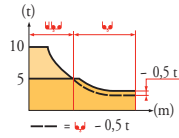
- Реакции при работе
- Реакции в покое
- 🚚 Вес без груза, балласта (или транспортных осей), с максимальной длиной стрелы и максимальной высотой

Courbes de charges  
Lastkurven  
Load diagrams  
Curvas de cargas  
Curve di carico  
Curva de cargas  
Диаграммы  
грузоподъемностей

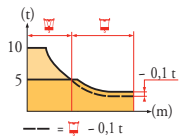
LVQ3



65 m	3	▶	20,6	22	25	27	30	32	35	36,9	40,3	42	45	47	50	52	55	57	60	62	65 m
▲▲▲			10	9,3	8	7,3	6,4	6	5,3	5	5	4,8	4,4	4,2	3,9	3,7	3,5	3,3	3,1	3	2,85 t
60 m	3	▶	23	25	27	30	32	35	37	40	41,4	45,1	47	50	52	55	57	60 m			
▲▲▲			10	9,1	8,3	7,4	6,8	6,1	5,7	5,2	5	5	4,8	4,4	4,3	4,1	3,8	3,6 t			
55 m	3	▶	23,6	25	27	30	32	35	37	40	42,4	46,2	47	50	52	55 m					
▲▲▲			10	9,4	8,6	7,6	7	6,3	5,9	5,4	5	5	4,9	4,6	4,4	4,1 t					
50 m	3	▶	23,7	25	27	30	32	35	37	40	42,6	46,5	47	50 m							
▲▲▲			10	9,4	8,6	7,6	7,1	6,4	5,9	5,4	5	5	4,9	4,6 t							
45 m	3	▶	23,7	25	27	30	32	35	37	40	42	45 m									
▲▲▲			10	9,4	8,6	7,6	7,1	6,4	5,9	5,4	5,1	5 t									
40 m	3	▶	23,7	25	27	30	32	35	37	40 m											
▲▲▲			10	9,4	8,6	7,6	7,1	6,4	5,9	5,4 t											
35 m	3	▶	23,7	25	27	30	32	35 m													
▲▲▲			10	9,4	8,6	7,6	7,1	6,35 t													
30 m	3	▶	23,7	25	27	30 m															
▲▲▲			10	9,4	8,6	7,6 t															



65 m	2,3	▶	20,7	22	25	27	30	32	35	37,3	37,9	40	42	45	47	50	52	55	57	60	62	65 m
▲▲▲			10	9,3	8,1	7,4	6,5	6	5,4	5	5	4,7	4,4	4,1	3,8	3,5	3,4	3,1	3	2,8	2,7	2,5 t
60 m	2,3	▶	23,2	25	27	30	32	35	37	40	42	42,8	45	47	50	52	55	57	60 m			
▲▲▲			10	9,2	8,4	7,4	6,9	6,2	5,8	5,3	5	5	4,7	4,5	4,1	3,9	3,7	3,5	3,3 t			
55 m	2,3	▶	23,8	25	27	30	32	35	37	40	42	43,1	43,9	47	50	52	55 m					
▲▲▲			10	9,4	8,6	7,7	7,1	6,4	6	5,5	5,2	5	5	4,6	4,3	4,1	3,8 t					
50 m	2,3	▶	23,9	25	27	30	32	35	37	40	42	43,3	44,1	47	50 m							
▲▲▲			10	9,5	8,7	7,7	7,2	6,5	6	5,5	5,2	5	5	4,6	4,3 t							
45 m	2,3	▶	23,9	25	27	30	32	35	37	40	42	43,3	44,1	45 m								
▲▲▲			10	9,5	8,7	7,7	7,2	6,5	6	5,5	5,2	5	5	4,9 t								
40 m	2,3	▶	23,9	25	27	30	32	35	37	40 m												
▲▲▲			10	9,5	8,7	7,7	7,2	6,5	6	5,5 t												
35 m	2,3	▶	24	25	27	30	32	35 m														
▲▲▲			10	9,5	8,7	7,8	7,2	6,5 t														
30 m	2,3	▶	24	25	27	30 m																
▲▲▲			10	9,6	8,8	7,75 t																



Lest de contre-flèche  
Gegenauslegerballast  
Counter-jib ballast  
Lastre de contra flecha  
Contrappeso  
Lastros da contra lança  
Балласт на консоли

LVQ3

	4 600 - 4 200 - 3 400 - 2 300 kg		4 200 - 700 kg	
	Icon	(kg)	Icon	(kg)
65 m	18 m	19 900	18 m	19 600
60 m	18 m	18 400	18 m	18 200
55 m	18 m	16 000	18 m	15 400
50 m	18 m	13 700	18 m	13 300
45 m	12 m	25 200	12 m	24 500
40 m	12 m	24 100	12 m	23 100
35 m	12 m	20 600	12 m	19 600
30 m	12 m	16 000	12 m	15 400

Lest de base - Grundballast  
Base ballast - Lastre de base  
Zavorra di base - Lastros da base  
Базовый балласт

LVQ3

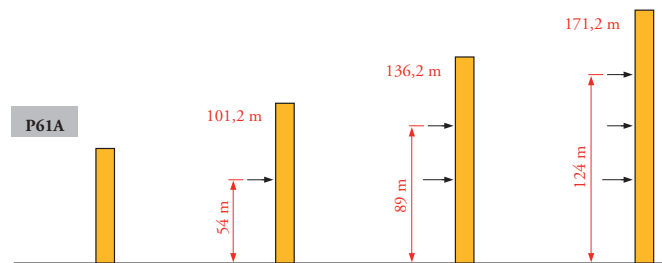
Icon	V 60 A	Icon	H (m)														
			71,3	66,3	61,3	56,3	51,3	46,3	41,3	36,3	31,3	26,3	21,3	16,3			
Icon	2 m	Icon	132	96	72	60	36	36	36	36	36	36	36	36	36	36	36

Icon	2 m	Icon	H (m)								
			50,7	47,4	42,4	37,4	32,4	27,4	22,4	17,4	12,4
Icon	Icon	Icon	75	75	75	75	75	75	75	75	75

Ancrages  
Verankerungen  
Anchorage  
Anclaje  
Ancoraggio  
Ancoragem  
Рамки для крепления к зданию








LVQ3

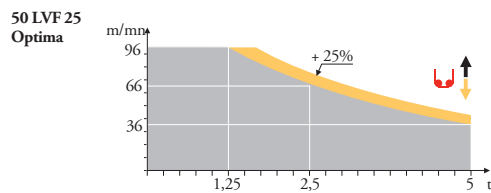


	FR	DE	EN	ES	IT	PT	RU
<b>A</b>	Distance entre cadres	Abstand zwischen den Rahmen	Distance between collars	Distancia entra marcos	Distanza fra i telai	Distância entre quadros	Расстояние между рамками крепления
<b>H1</b>	Hauteur grue	Kranhöhe	Crane height	Altura grúa	Altezza gru	Altura da grua	Высота крана
<b>P</b>	Poids de la grue(en service)	Krangewicht (in Betrieb)	Crane weight (in service)	Peso de la grúa (en servicio)	Peso della gru (in servizio)	Peso da grua (em serviço)	Вес крана (при работе)
<b>R</b>	Réaction horizontale	Horizontalkräfte	Horizontal reaction	Reaccion horizontal	Reazione orizzontale	Reacção horizontal	Горизонтальные реакции
	Voir télescopage sur dalles	Siehe Kletterkrane im Gebäude	See climbing crane	Veja grua trepadora	Consultare gru in cavedio lages	Ver telescopagem sobre lages	См. кран, ползущий внутри здания

Mécanismes  
Antriebe  
Mechanisms  
Mecanismos  
Meccanismi  
Mecanismos  
Механизмы

LYQ 6

			↑						↑↑					ch - PS hp	kW				
	<b>50 LVF 25 Optima</b>	m/min τ	3 → 12 → 36 → 46 → 66 → 96	1,5 → 6 → 18 → 23 → 33 → 48	5	5	5	3,75	2,5	1,25	10	10	10	7,5	5	2,5	50	37	557 m
	<b>6 DVF 4</b>	m/min	0 → 50 (10 t) 0 → 100 (5 t) 0 → 120 (2,5 t)											5,5	4				
	<b>RVF 152 Optima +</b>	tr/min U/min rpm	0 → 0,8											2 x 5,5	2 x 4				
	<b>ZD 463 A1 2V</b>	m/min	15 - 30											4 x 5	4 x 3,7				
	<b>V 60 A A1 2V R ≥ 13 m</b>	m/min	13,5 - 27											4 x 7	4 x 5,2				
<b>CEI 38</b> 			<b>IEC 38</b>						<b>kVA</b>										
400 V (+6% -10%) 50 Hz									50 LVF : 70 kVA										



**FR**

Levage  
Distribution  
Orientation  
Translation

**DE**

Heben  
Katzfahren  
Schwenken  
Kranfahren

**EN**

Hoisting  
Trolleying  
Slewing  
Travelling

**ES**

Elevación  
Distribución  
Orientación  
Traslación

**IT**

Sollevarmento  
Distribuzione  
Rotazione  
Traslazione

**PT**

Elevação  
Distribuição  
Rotação  
Translação

**RU**

Подъем  
Перемещение каретки  
Поворот  
Перемещение крана



Document commercial non contractuel. Pour toute information technique se référer à la notice correspondante.

Unverbindliches Vertriebsdokument. Für technische Informationen, siehe die entsprechenden Anweisungen.

This commercial document is not legally binding. For any technical information, please refer to the corresponding instructions.

Documento comercial no contractual. Para cualquier información técnica, ver la noticia correspondiente.

Documento commerciale non vincolante, per tutte le informazioni tecniche fare riferimento al catalogo istruzioni.

Documento comercial não contratual. Para qualquer informação técnica complementar consultar as respectivas instruções.

Этот коммерческий документ не является юридически обязательным. Для получения технической информации, см. соответствующие инструкции.



MD 265B1 J10

**Manitowoc**

**Manitowoc - Americas - World Headquarters**  
2400 S. 44th Street • Manitowoc • WI 54220 USA  
Tel: +1 920 684 4410 • Fax: +1 920 652 9778

**Manitowoc - Europe, Middle East & Africa**  
Manitowoc France SAS  
18, rue de Charbonnières B.P. 173 • 69132 ECULLY Cedex • FRANCE  
Tel: +33 (0)4 72 18 20 20 • Fax: +33 (0)4 72 18 20 00

**Manitowoc - Asia Pacific**  
16F Xu Hui Yuan Building,  
1089 Zhongshan No.2 Road (S) • Shanghai 200030 China  
Tel: +86 21 6457 0066 • Fax: +86 21 6457 4955

REF. 2003 48 LYQ 6